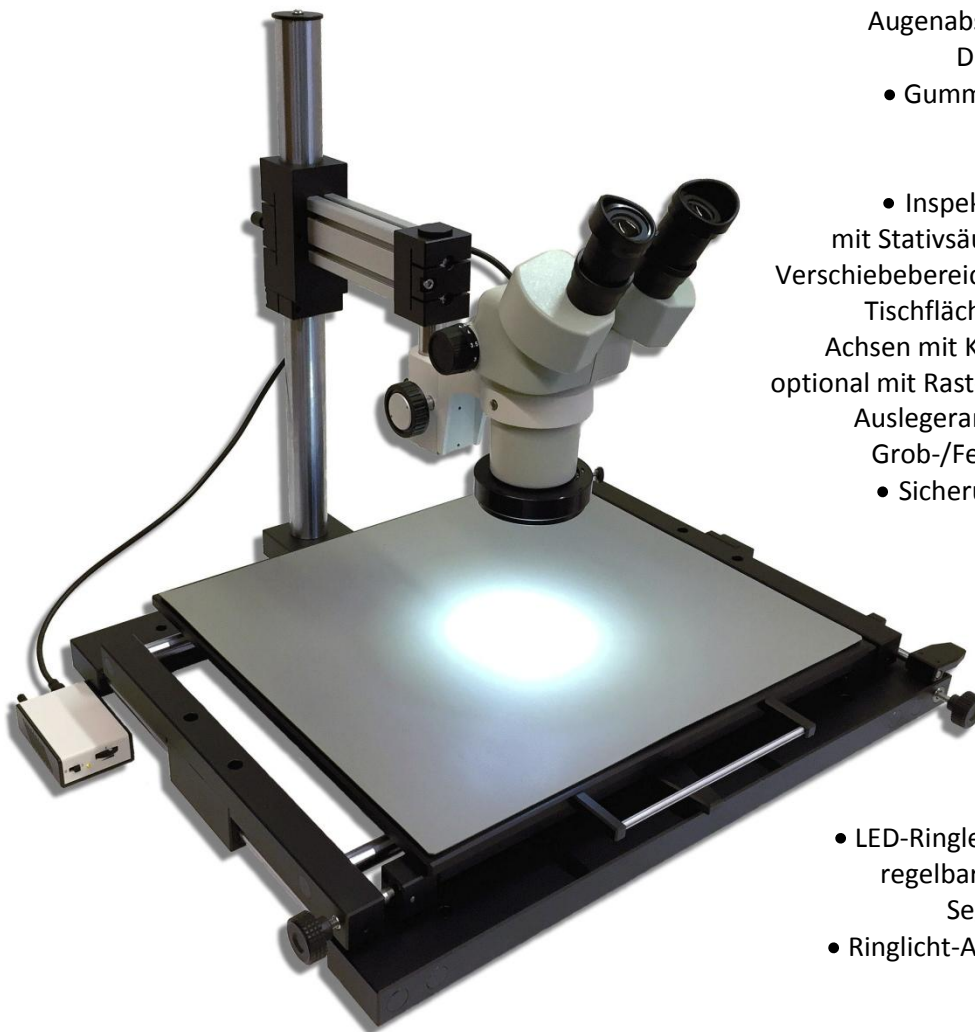


Inspektionsgerät inspector-400

4 JENA ENGINEERING

Stereomikroskop - Arbeitsplatz mit Inspektionstisch-400



Komponenten (Standard)

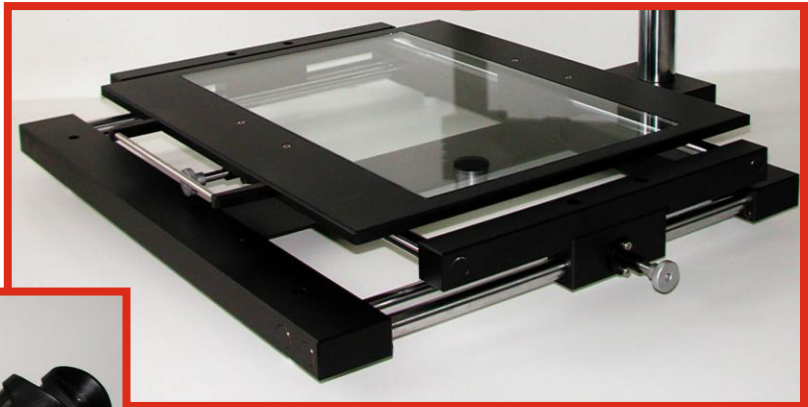
- Stereo-Zoom-Mikroskopkopf DSZ-44, Greenough-Optik-System, Zoomfaktor 4,4 : 1
- Okularpaar WF 10x / 23, Augenabstand einstellbar, Dioptrienausgleich
- Gummiaugenmuscheln
- Inspektionstisch IT-400 mit Stativsäule $\varnothing 40/500$ mm, Verschiebbereich 400 x 250 mm, Tischfläche 450 x 400 mm, Achsen mit Klemmschrauben, optional mit Rast- Feinverstellung, Auslegerarm mit koaxialem Grob-/Fein-Fokussiertrieb
- Sicherungsklemme $\varnothing 40$
- LED-Ringleuchte DR 66-40, regelbar, 40 weiße LEDs, Segmentsteuerung
- Ringlicht-Adapter $\varnothing 66$ mm

Der *inspector-400* dient besonders der stereoskopischen Kontrolle von großen Flachteilen.

Dabei schafft der feinfühlig positionierbare Inspektionstisch ideale Voraussetzungen für eine effektive, reproduzierbare Prüfung in jeder Vergrößerungsstufe.

inspector - 400 - Baukastensystem

- flexible und aufgabenspezifische Anpassung des Inspektionsgerätes -



- Inspektionstisch als Verschiebetisch oder mit Rast- Feinverstellung
- Tischplatte mit Glaseinsatz für Durchlichtbetrachtungen
- Erweiterung für Dokumentationsaufgaben

Anwendungsbereiche

- Inspektion und Reparaturarbeitsplätze in der Leiterplattenfertigung
- Inspektion großer Flachteile, wie Leiterplatten, Masken, Schablonen oder Hybridbaugruppen im Nutzen
- Dokumentationsaufgaben in der Wareneingangs- und Qualitätskontrolle

Technische Daten:

Vergrößerungsbereich	10 x bis 44 x
Sichtbares Objektfeld	Ø 23 mm bis Ø 5,2 mm
Arbeitsabstand/Objektabstand	ca. 90 mm
Fokussierbereich	ca. 45 mm
Höhenverstellung auf der Stativsäule	ca. 200 mm
Nutzbare Auflagefläche des Tisches	460 x 410 mm
Verstellbereich des Tisches	400 x 250 mm
Einblickwinkel	45°

Für weiterführende Informationen kontaktieren Sie uns bitte telefonisch oder per E-Mail oder besuchen Sie uns im Internet.